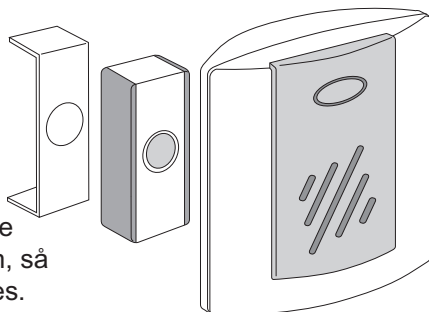


Trådløs dørklokke med CD lyd kvalitet Model 32303

Tillykke med Deres nye trådløse dørklokke.

I denne brugsanvisning beskrives produktet, og vi anbefaler Dem at læse denne grundigt igennem, så korrekt anvendelse sikres.



Pakken indeholder:

- 1 dørtryk til anbringelse ved døren.
- Ekstra cover i hvidt til dørtrykket
- Dørklokke - giver lydsignal, når dørtryk aktiveres.
- Fittings

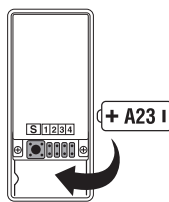
Funktion:

Dørklokken fungerer uden ledning, idet radiobølger sendes fra dørtrykket til modtageren. Funktionsrækkevidde (afstanden) mellem sender og modtager er op til 100 meter. Da rækkevidden er så stor kan denne dørklokke bruges til mange formål f.eks. når man er i haven - eller i en forretning - eller som personsøger. Rækkevidden kan dog begrænses af vægge og andre lokale forhold.

Montering af batteri:

Dørtryk:

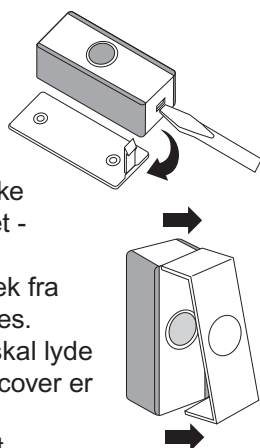
- Fjern bagpladen ved forsigtigt at trykke den lille tap ind i bunden af dørtrykket - brug evt. en lille flad skruetrækker.
- Sæt 1 x 12v alkaline batteri (A23 medfølger) Bemærk + og - pol.
- Sæt bagpladen på igen.



Dørtrykket er nu klar til brug

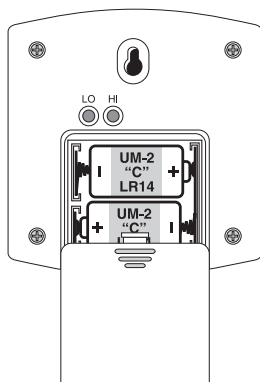
Skift af cover

- Fjern bagpladen ved forsigtigt at trykke den lille tap ind i bunden af dørtrykket - brug evt. en lille flad skruetrækker.
- Løft først den ene ende af coveret væk fra dørtrykket, derefter kan coveret fjernes.
- Monter forsigtigt det nye cover - det skal lyde et "klik" som indikation på at det nye cover er korrekt monteret.
- Sæt bagpladen på igen og dørtrykket er klar til brug.



Dørklokken:

- Fjern dækslet ved at "skyde" dækslet væk fra dørklokken.
- Isæt 2 stk. 1,5 volt alkaline, type LR14 (C) batterier.
- Sæt dækslet på igen.



Klokken er forsynet med en "selvkodningsfunktion". Så snart klokken forsynes med batterier vil den afgive 2 bip som indikerer at den er klar til at modtage kodning fra dørtrykket. Se afsnittet "Kodning - valg af kanal".

Klokken er nu klar til brug.

Ibrugtagen:

Ringetryk:

Tag bagpladen af ved at tappen i bunden trykkes forsigtigt ind. Brug evt. en flad skruetrækker. Bagpladen monteres nu på dørkarmen med 2 skruer eller med dobbeltklæbende tape. Fronten klikkes nu forsigtigt på den fastmonterede bagplade.

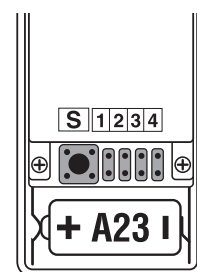
Bemærk at rækkevidden reduceres væsentligt hvis ringetrykket monteres på en metaloverflade.

Dørklokken:

Dørklokken er klar til brug og kan anvendes hængende på et søm i væggen, som transportabel dørklokke rundt omkring i huset eller stående på en flad overflade.

Valg af ringesignaler:

Dørklokken giver mulighed for 8 forskellige ringesignaler. Skift mellem disse foretages på en lille knap mærket med S i dørtrykkets batterirum. For hvert tryk skifter melodien til den næste i rækken. Dørtrykket er forudindstillet til at afspille "Westminster".



Denne funktion betyder at det er muligt at benytte op til 8 ringetryk med forskelligt signal til samme dørklokke. Dermed kan De lave et system, hvor det er muligt et høre om der ringes på f.eks. for eller bagdør.

Kodning - valg af kanal:

Ringetryk og dørklokke er kodet med en bestemt kanal fra fabrikken. Denne kan med fordel ændres hvis klokken evt. ringer uden at nogen har trykket på dørtrykket. Dette kan skyldes at andet udstyr i nærheden arbejder på samme kanal (frekvens). Kanalen ændres ved helt at fjerne en eller flere af de små sorte "jumpere" som findes i dørtrykkets batterirum. Klokken (modtageren) er udstyret med en "selvkodningsfunktion" så denne automatisk kodes, når dørtrykket aktiveres.

- Fjern bagpladen på dørtrykket
- I batterirummet ses 4 sorte jumpere på række
- Fjern 1 eller flere jumpere for at lave din egen kode
- Tryk 1 gang på dørtrykket og dørklokken vil ringe for at bekræfte kodningen.
- For at resette kodningen, fjern batterierne fra dørklokken og vent ca. 30 sek. Isæt batterierne igen og tryk igen på dørtrykket for at bekræfte ny kodning.
- Test igen før endelig ibrugtagen.

Drift af dørklokken:

Tryk én gang på dørtrykket og signal sendes - dørklokken vil ringe og den runde cirkel omkring trykknappen vil lyse. Lyden stopper, når den valgte ringelyd er gennemført. Ønskes gentagelse af lyden trykkes igen. Holdes knappen nede, gentages lyden ikke!

Lydstyrke:

Brug knapperne - & + bag på dørklokken til at finde den ønskede volume.

Vigtigt:

- Monter ikke ringetrykket på en metaloverflade (nedsætter rækkevidden).
- Anbring, så vidt muligt, ringetrykket hvor det ikke udsættes for direkte vand og sollys.

- Anbring ingen af enhederne så de udsættes for høje temperaturer.
- Brug altid kun samme type batteri og undgå at blande brugte og ubrugte batterier.
- Brug kun alkaline batterier for optimal rækkevidde og længere levetid.
- Tag batterierne ud hvis produktet ikke anvendes i længere tid.
- Dørklokken (modtageren) er kun til indendørs brug.

Hjælp til problemer med produktet:

Hvis klokken ikke ringer når der trykkes på dørtrykket og dette lyser:

1. Afstand mellem tryk og klokke er for stor.
2. Ringetryk og klokke er ikke kodet ens.

Løsning:

- Ad1. Ryk enhederne tættere sammen.
Ad2. Tjek at kodningen er ens.

Hvis klokken ikke ringer når der trykkes på dørtrykket og dette ikke lyser:

1. Batteri i dørtrykket er fladt.
2. At batteriet er vendt forkert.

Løsning:

- Ad1. Udskift batteri.
Ad2. Sæt batteriet i igen med rigtig polretning.

Hvis klokken ringer uden der er trykket på ringetrykket:

1. Der er en ringeklokke magen til i nærheden med samme kodning.

Løsning

- Ad1. Ændre kodning.

Godkendelser:

CE

Opfylder R & TTE standard og gældende lovkrav
Testet af ETS - German Laboratory

Bortskaffelse:

Bør ikke bortskaffes med dagrenovation, men afleveres til genbrug. Kontakt din lokale genbrugsstation og følg deres anvisning.



Tekniske data:

Dørtryk:

Batteri: 1 x 12V Alkaline (A23 medfølger)
Strømforbrug: ON: 3,0 mA / Off: 0,003 mA

Dørklokke:

Batteri: 2 x 1,5 V Alkaline LR14 (medfølger ikke)
Strømforbrug: On: 110 mA / Stand by: 0,2 mA

Omgivelses-temperatur: -10C - +40C

Rækkevidde: Op til 100 meter

Ringsignal: 8

Koder: 16 kombinationer

Der ydes 3 års garanti mod fabrikations- og funktionsfejl, regnet fra købsdato på produktet.

L-home[®]

L-home er udviklet af L-Team, en uafhængig virksomhed med fart på. Vi har over 10 års erfaring i el-produkter til det danske marked. Vi markedsfører desuden bl. a. L-tools - (digitale værktøjer), L-home (dørklokker, postmelder og husnummer, lysstyring, tænd/slukure, parasollamper, USB skinner), L-power (batterier) og L-control (Afbrydere og stikkontakter), L-protect (Protector alarmsystemer, røgalarmer og TV overvågning).

Se mere på www.L-team.dk



DK-5492 Vissenbjerg

01.08.2005